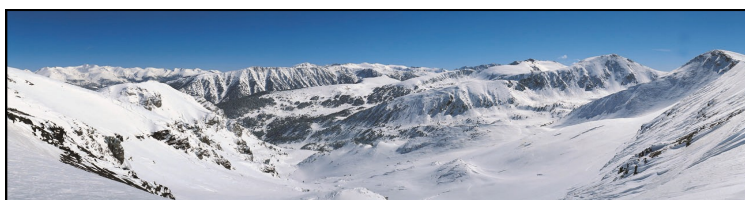
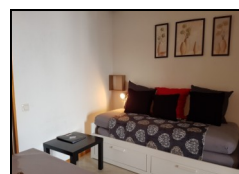
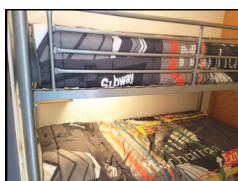


# Trois étoiles 3 – Pas de la Casa

## Studio 2/3 personnes exposition est



### **Descriptif :**

- \* Studio type A rez de chaussée **expo est**
- \* 30 m<sup>2</sup> à 20 m de pistes
- \* 1 cabine avec lits superposés
- \* 1 sofa simple dans salon
- \* Télévision LCD et lecteur DVD
- \* 1 salle de bain douche
- \* 1 cuisine entièrement équipée (lave-vaisselle, micro-onde, cafetière, grille-pain, bouilloire, lave-vaisselle et ustensiles)
- \* Draps serviettes inclus

### **Descriptiu :**

- \* Estudi tipu A, pla terror **exposició este**
- \* 30 m<sup>2</sup> à 20 m de les pistes
- \* 1 cabina amb llitera
- \* 1 sofa llit en el salo
- \* Televisio plasma amb lector DVD
- \* 1 cambra de bany amb dutxa
- \* 1 cuina completament equipada (micro-ones, rentaplats, cafetera, torradora de pa,escalfador, vaixela i utensiles)
- \* Llençols i tovalloles inclosos

### **Description:**

- \* Stud. B1, ground floor, **exposition east**
- \* 30 m<sup>2</sup>, at 20 meters from slopes
- \* 1 cabin with bunk bed
- \* 1 single sofa bed in the living room
- \* Plasma TV with DVD reader
- \* 1 bathroom with shower
- \* 1 kitchen entirely equipped (microwaves, coffee maker, toaster, kettle, dishwasher, tableware and pots and pans)
- \* Sheets and towels included

### **Descriptivo :**

- \* Estudio tipo B1, planta baja, **expo este**
- \* 30 m<sup>2</sup>, a 20 metros de las pistas
- \* 1 cabina con litera
- \* 1 sofá cama simple en la sala de estar
- \* Televisión plasma con lector DVD
- \* 1 cuarto de baño con ducha
- \* 1 cocina completamente equipada (micro-ondas, lavavajilla, cafetera, tostador de pan, hervidor, lava-vajilla y utensilios)
- \* Sabanas + toallas incluidas



Av. d'Encamp, 29.B.P.2-AD200 Pas de la Casa  
Tél: (00376) 855 850  
[E-mail: grifovacances@andorra.ad](mailto:grifovacances@andorra.ad)  
<http://immogrifo.com>